

MULTI-GYN LIQUIGEL TRATTA E ALLEVIA LA SECCHENZA VAGINALE

- Allevia istantaneamente la secchezza vaginale
- Protegge dall'irritazione durante il rapporto sessuale
- Integra la naturale idratazione vaginale
- A base di ingredienti naturali
- Non contiene ormoni

INDICAZIONI

Multi-Gyn LiquiGel è ideale per alleviare la secchezza vaginale. La secchezza vaginale può avere molte cause, compresi i cambiamenti ormonali (come la menopausa, il parto o l'allattamento al seno), i farmaci e lo stress. Multi-Gyn LiquiGel allevia istantaneamente irritazioni e disturbi legati alla secchezza vaginale. Integra la naturale idratazione della vagina. Fornendo idratazione, il gel aiuta ad alleviare l'irritazione e protegge contro la secchezza vaginale. Multi-Gyn LiquiGel non agisce sulla flora vaginale e può essere utilizzato durante i rapporti sessuali per integrare la naturale idratazione della vagina.

COME FUNZIONA MULTI-GYN LIQUIGEL

Multi-Gyn LiquiGel è un gel naturale a base del complesso brevettato 2QR. È un idratante che funziona in modo sicuro ed efficace. Multi-Gyn LiquiGel forma una pellicola adesiva sulle pareti vaginali per garantire un'idratazione duratura e mantenere una flora vaginale sana. L'applicazione regolare di Multi-Gyn LiquiGel riduce l'irritazione dovuta alla secchezza vaginale. Multi-Gyn LiquiGel integra la naturale idratazione vaginale durante i rapporti sessuali. È una formulazione a base di ingredienti naturali, priva di ormoni e delicata.

ISTRUZIONI PER L'USO

Per trattare la secchezza vaginale applicare una quantità abbondante di Multi-Gyn LiquiGel almeno una volta al giorno o ogni volta che si desidera sollievo. Se i disturbi persistono o si ripresentano, si consiglia di contattare il proprio medico. Multi-Gyn LiquiGel non deve essere usato per più di 30 giorni consecutivi. Ciò consente alla flora vaginale di autoregolarsi senza supporto.

Per ulteriori istruzioni, leggere attentamente il resto di questo foglietto illustrativo prima dell'uso.

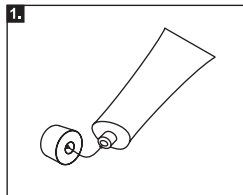
ATTENZIONE

Dopo l'applicazione si potrebbe avvertire una sensazione di bruciore e / o formicolio. Tale sensazione è normale e scompare rapidamente.

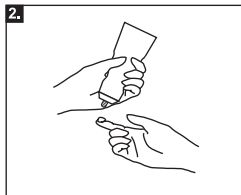
COME USARE MULTI-GYN® LIQUIGEL ESTERNAMENTE E INTERNAMENTE

· APPLICAZIONE ESTERNA

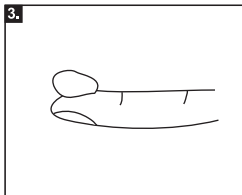
Per la secchezza della zona intima esterna (la vulva) è possibile applicare Multi-Gyn LiquiGel con le dita. Lavare sempre le mani prima e dopo aver applicato il gel.



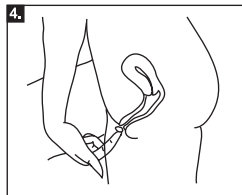
1. Togliere il tappo del tubetto. Per il primo utilizzo, utilizzare la parte posteriore del tappo per perforare il sigillo.



2. Tenere il tubetto con una mano e mettere l'indice dell'altra mano vicino al tubetto, come mostrato nella figura. Premere delicatamente il tubetto e tenerlo premuto fino ad avere sull'indice un'abbondante quantità di prodotto, come mostrato nella figura.



3. La quantità di gel sull'indice dovrebbe essere almeno pari alla punta del dito (circa 2 ml).



4. Applicare il gel sulla zona intima esterna.

MULTI-GYN LIQUIGEL È A BASE DI INGREDIENTI NATURALI

Multi-Gyn LiquiGel si basa sul complesso 2QR. Non ha profumo ed è privo di ormoni e ingredienti di origine animale.

INGREDIENTI PRINCIPALI

Acido poliglucuronico galattoarabico crosspolimero *, glicerina, betaina, gomma xantana

* Complesso 2QR: ingrediente brevettato purificato da Aloe Barbadensis

INFORMAZIONI SU ALLERGIE

Le allergie agli ingredienti di Multi-Gyn LiquiGel sono molto rare. In caso di dubbi, provare una piccola quantità di prodotto all'interno del braccio. Se compare una macchiolina o una chiazza di colore rosso e pruriginosa, si consiglia di non usare Multi-Gyn LiquiGel.

EFFETTI COLLATERALI

Multi-Gyn LiquiGel non ha effetti collaterali noti ed è una formulazione a base naturale. Multi-Gyn LiquiGel non è un contraccettivo e non contiene spermicida. Tuttavia, non è stato studiato il suo effetto sull'attività degli spermatozoi.

INTERAZIONI CON I FARMACI

Non esistono interferenze note con i farmaci.

GRAVIDANZA E ALLATTAMENTO

Non esistono controindicazioni note all'uso di Multi-Gyn LiquiGel durante la gravidanza e l'allattamento. Si consiglia di consultarsi con il proprio medico.

UTILIZZO CON PRESERVATIVI E PESSARI

Multi-Gyn LiquiGel non deve essere usato in concomitanza con i preservativi. L'effetto sui pessari non è noto.

UTILIZZO CON TAMPONI E LAVAGGI VAGINALI

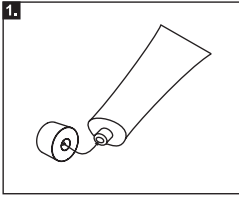
Si raccomanda di non utilizzare Multi-Gyn LiquiGel in concomitanza con tamponi e lavaggi vaginali. Essi possono rimuovere (parte di) Multi-Gyn LiquiGel dalla vagina e possono quindi ridurre l'effetto del prodotto.

CONSERVAZIONE

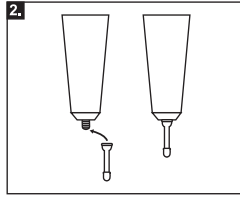
Conservare Multi-Gyn LiquiGel tra 10 ° C e 25 ° C (temperatura ambiente). Tenere Multi-Gyn LiquiGel fuori dalla portata dei bambini. Non usare Multi-GynLiquiGel dopo la data di scadenza.

· APPLICAZIONE INTERNA

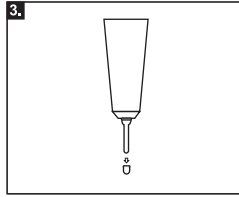
Utilizzare l'applicatore in dotazione. È incluso nella confezione e può essere avvitato sul tubetto. Dopo l'uso è possibile lasciare l'applicatore sul tubetto: in tal caso lavarlo con acqua calda e quindi rimettere il cappuccio sull'applicatore. Se si preferisce usare le dita, lavarsi le mani e applicare una quantità di gel sull'indice pari almeno alla punta del dito. Introdurre il dito nella vagina.



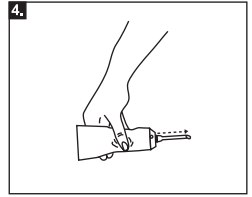
1. Togliere il tappo del tubetto. Per il primo utilizzo, utilizzare la parte posteriore del tappo per perforare il sigillo.



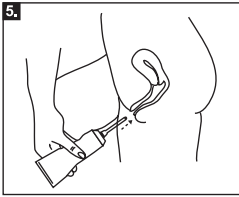
2. Avvitare sul tubetto lo speciale applicatore che si trova all'interno della scatola.



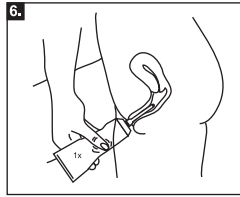
3. Togliere il cappuccio piccolo dall'applicatore.



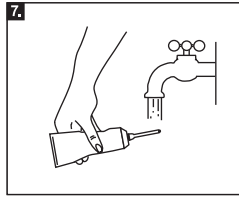
4. Tenere il tubetto con una mano e premerlo delicatamente fino a far fuoriuscire il gel dalla punta dell'applicatore. Quando il gel fuoriesce significa che l'applicatore è pieno di gel e pronto per l'uso. Esercitarsi per capire quanto gel fuoriesce con una leggera pressione: la quantità necessaria è pari almeno alla punta di un dito (circa 2 ml).



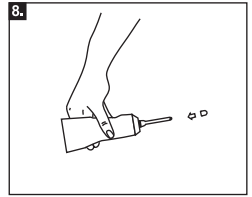
5. Inserire in vagina l'applicatore, sempre attaccato al tubo, come mostrato nella figura. Per facilitare l'inserimento è possibile applicare un po' di gel sulla pelle della zona intima esterna. L'applicatore è più piccolo della vagina e non danneggerà la cervice (apertura dell'utero).



6. Premere delicatamente il tubetto. La quantità minima necessaria è pari alla punta di un dito. Non vi è tuttavia alcuna limitazione né alcun rischio se se ne applica una quantità maggiore.



7. Dopo l'uso è possibile lasciare l'applicatore sul tubetto e lavarlo con acqua calda.



8. Rimettere il cappuccio piccolo sull'applicatore.

INFORMAZIONI DI BASE

Le irritazioni e i disagi vaginali correlati alla secchezza vaginale sono comuni e possono verificarsi frequentemente. Oltre la metà di tutte le donne, in qualsiasi fase della vita, può essere colpita. La causa più comune è una diminuzione dei fluidi vaginali naturali dovuta a cambiamenti ormonali, come la menopausa o durante la seconda metà del ciclo mestruale. Ma ci sono molti altri fattori che possono causare o aumentare il problema come l'uso di determinati farmaci, sapone, tamponi, stress, stanchezza, allattamento al seno e parto. Molte donne notano per la prima volta la loro secchezza vaginale quando il rapporto diventa scomodo, persino doloroso. I rapporti senza un'adeguata lubrificazione da parte dei fluidi naturali o un prodotto idratante adatto, come Multi-Gyn LiquiGel, possono causare irritazione. La secchezza vaginale può minare la fiducia in se stessi e causare un generale senso di disagio che interferisce con la normale vita quotidiana.